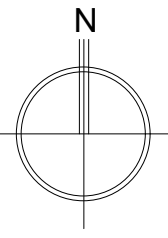
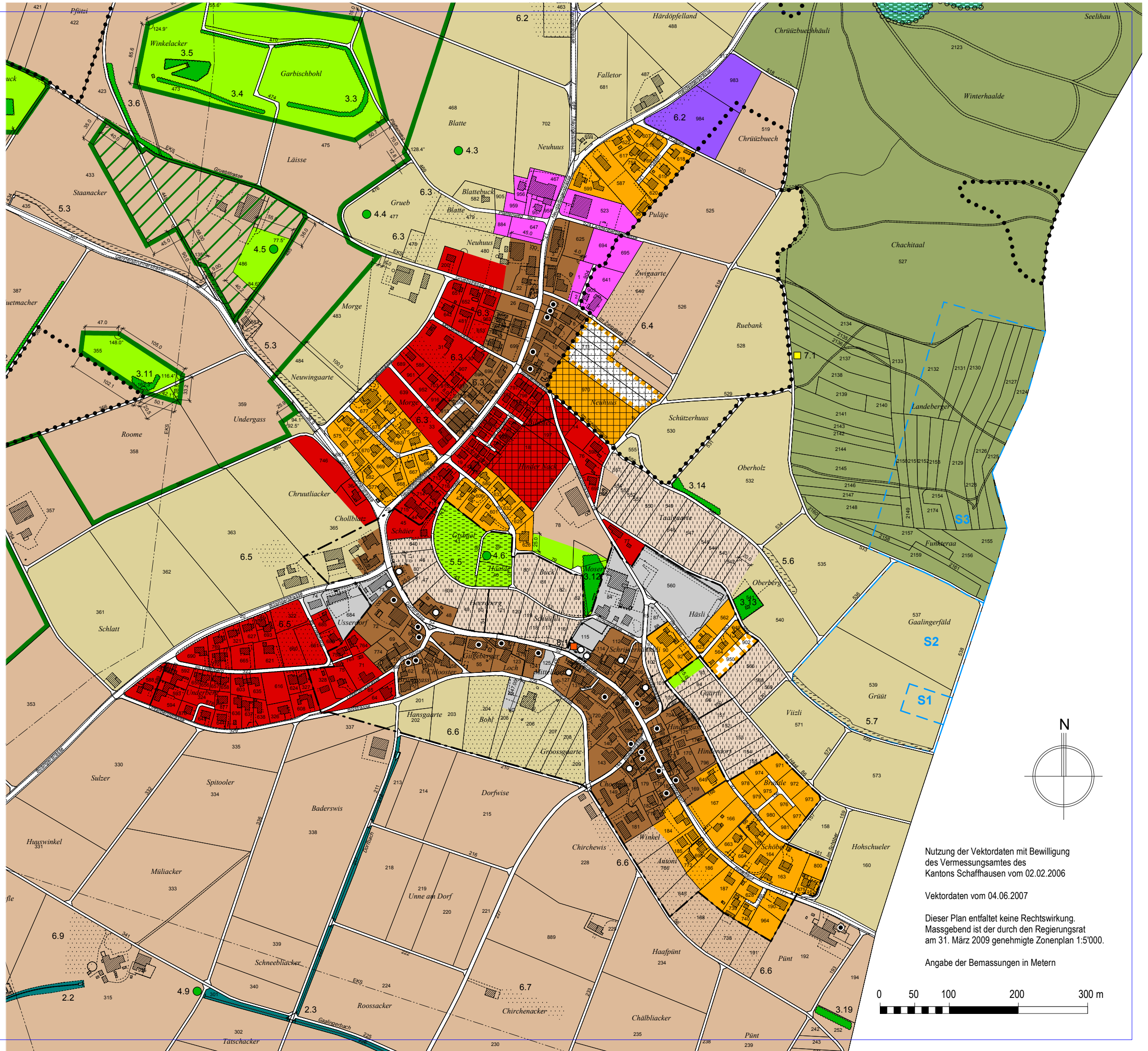


Zonenplan (Ausschnitt)

- | | | |
|-----------------------------------|---|--------------------------|
| Bauzonen | | Empfindlichkeitsstufe ES |
| | DK Dorfkerzone | III |
| | Wa Wohnzone A | II |
| | Wb Wohnzone B | II |
| | WG Wohn- und Gewerbezone | III |
| | G Gewerbezone | III |
| | öBA Zone für öffentliche Bauten und Anlagen | II |
| Nichtbauzonen | | |
| | Lw 1 Landwirtschaftszone 1 | III |
| | Lw 2 Landwirtschaftszone 2 | III |
| | F Freihalte- und Bauverbotszone | |
| | R Zone für Rebbaubau | III |
| | rWb Reserve-Wohnzone B | |
| Schutzonen | | |
| | Gr Schutzzone Gewässer | |
| Überlagernde Zonen | | |
| | OBS Ortsbildschutzzone | |
| | Quartierplanpflicht mit Gestaltungsvorschriften | |
| | GWZ Grundwasserschutzzone | |
| | AS Archäologische Schutzzone | |
| | LS Landschaftsschutzzone | |
| | Hofbereiche in der Landschaftsschutzzone | |
| Hinweise und Informationen | | |
| | Wd Waldareal | |
| | Gewässer | |
| | Verkehrsfläche | |
| Denkmälerinventar | | |
| | Objekt von kantonaler Bedeutung | |
| | Objekt von kommunaler Bedeutung | |
| Naturschutzinventar | | |
| | Hecken, Kleinwäldchen (3.1 – 3.20) | |
| | Einzelbäume (4.1 – 4.9) | |
| | Trockenstandorte, Magerwiesen (5.1 – 5.12) | |
| | Obstgärten (6.1 – 6.9) | |
| | Geologische Objekte (7.1 – 7.2) | |
| | Zoologisches Objekt (8.1) | |



Nutzung der Vektordaten mit Bewilligung des Vermessungsamtes des Kantons Schaffhausen vom 02.02.2006

Vektordaten vom 04.06.2007

Dieser Plan entfaltet keine Rechtswirkung. Massgebend ist der durch den Regierungsrat am 31. März 2009 genehmigte Zonenplan 1:5'000.

Angabe der Bemassungen in Metern

